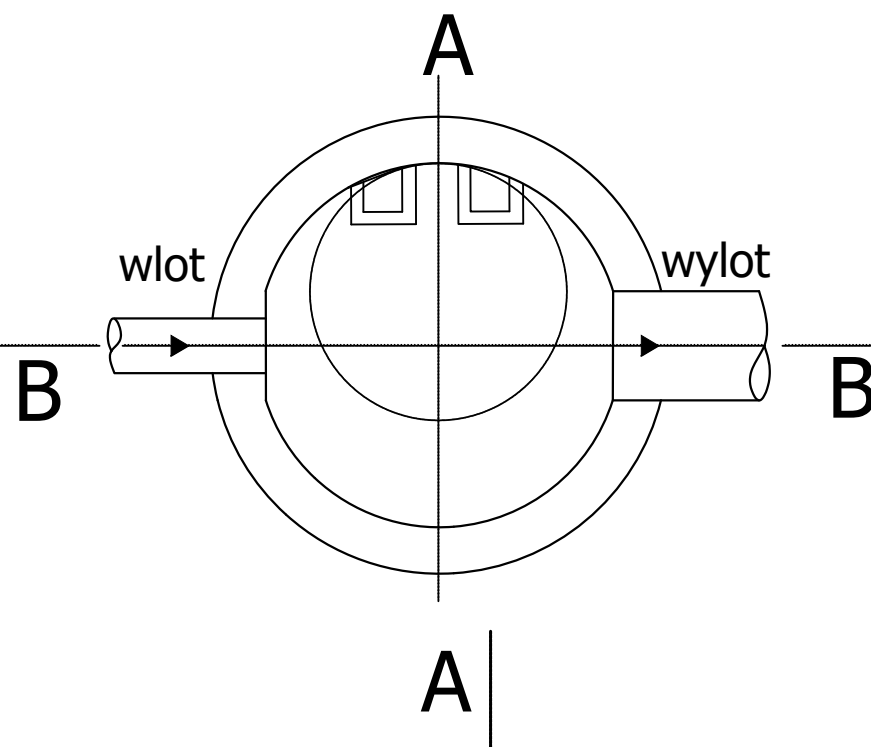


UWAGA!
1. Studnia rozprężna Sr1, Sr2, Sr3 z włazem żeliwnym klasy D-400 i z pierścieniem odciążającym.
Przeguby (szczegół B) stosować na wlocie i wylocie ze studni.
Studnie należy skompletować i wykonać wg wskazań producenta.
IZOLACJE: dla obszarów, w których zostanie stwierdzone występowanie wód gruntowych wykonać izolację powłokową pionową i poziomą (bitumiczne materiały powierzchniowe stosowane na zimno).



ALL-PRO CONSULTING SP. Z O.O.			
Projektował: mgr inż. Pacuła Piotr nr upr. SLK/4463/POOS/12		Inwestycja: „Budowa sieci kanalizacyjnej na terenie sołectwa Ligota - Centrum”	
Sprawdził: mgr inż. Joanna Ścibiorek nr upr. SLK/3405/POOS/10		Stadium: Projekt wykonawczy	
Tytuł rysunku: Studnia kanalizacyjna betonowa rozprężna Ø 1000mm		Data:	Nr zlecenia:
		01.2018	28-P-K-17
		Skala:	Nr rysunku:
		-	6.6